

Rapport RSE

20 26

Responsabilité Sociétale
des Entreprises



ABCDE
— GROUPE

www.abcde-groupe.com
contact@abcde-groupe.fr
03.83.48.48.08

Au fil du temps...

Début de l'aventure

1988

Création de l'entreprise ABCDE en tant que bureau d'études agriculture & environnement

Compostage

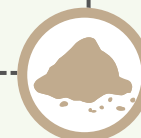
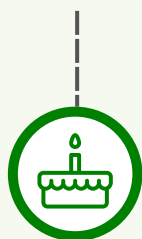
1997

Création de la première plateforme de compostage à Mandres-sur-Vair (ABCDE)

Nouveau site

2000

Création de la 2^{ème} plateforme de compostage à Port-sur-Seille (Nancy Compost)



Triage à façon

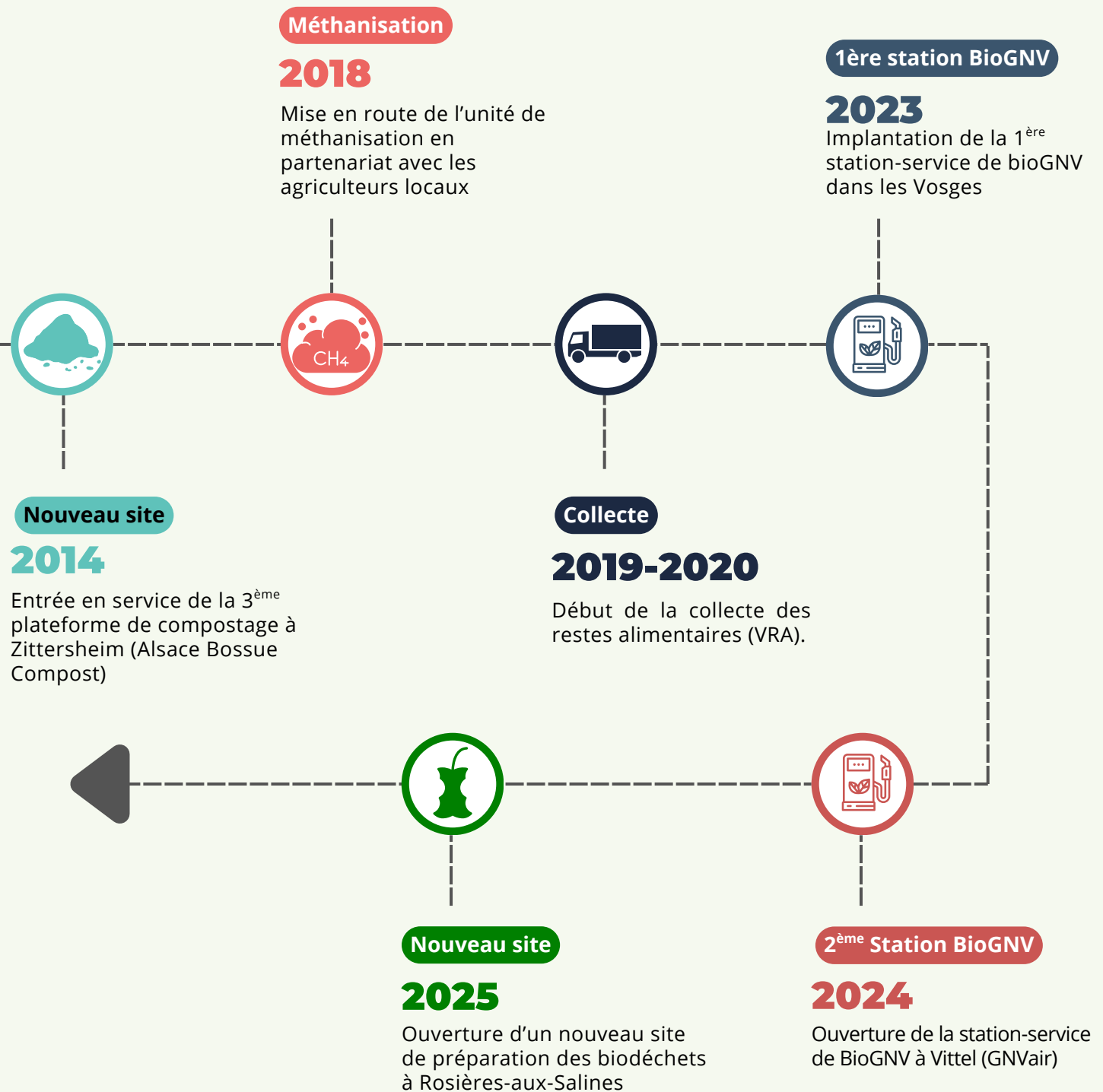
1994

Début du triage à façon avec la première station mobile de tri

Atelier

1999

Création de l'atelier Conception - Assemblage des stations mobiles de tri





13M€

chiffres d'affaires

65

Coéquipiers

07

filiales

95%

des emplois en CDI

À propos du Groupe

Le Groupe ABCDE a été créé en 1988 par Patrick Marchand. Depuis plus de 30 ans, nos liens privilégiés avec le monde agricole ont poussé nos activités à se développer en faveur de l'économie circulaire. Le Groupe ABCDE se compose aujourd'hui de plusieurs entités liées par 2 pôles distincts.

À propos de nos activités

- Sous la marque **ABCDE Organique**, nous avons développé les activités de collecte, traitement et valorisation des déchets organiques par compostage et méthanisation (boues industrielles et urbaines, restes alimentaires, déchets verts, déchets de voirie et sable de curage). Nous disposons de 3 sites de traitement de matières organiques dans le Grand Est.
- Sous la marque **ABCDE Grain** nous avons développé l'activité de prestation de services aux agriculteurs (triage et traitement de la semence fermière). L'équipe de conducteurs de tri assemble et conçoit les stations mobiles de triage, équivalentes à de véritables usines. Ils se déplacent de ferme en ferme, du Grand Est au Sud-Ouest de la France.

GOVERNANCE

7 filiales au service de l'environnement...

Nos 7 filiales sont toutes guidées vers les mêmes objectifs liés à l'environnement : l'autonomie pour les agriculteurs, la recherche des circuits courts, la traçabilité, un avenir décarboné et une agriculture plus propre et durable.

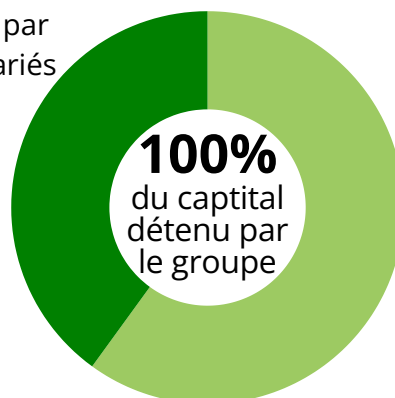
Un groupe familial, entrepreneurial et innovant

Le Groupe ABCDE est détenu à 100% par des collaborateurs :

- 60% par le Président et fondateur du Groupe,
- 40 % par des salariés et agriculteurs partenaires ayant un rôle opérationnel.

La volonté est de garder notre indépendance et d'ouvrir les portes de l'actionnariat à nos équipes.

40 % par
des salariés



60 % par le
Président du
Groupe



Patrick MARCHAND
Fondateur & Président
du Groupe ABCDE



Loïc DELETTRE
Directeur Général
du Groupe ABCDE



Mathieu LAURENT
Directeur Général
Methavair & Agriculteur



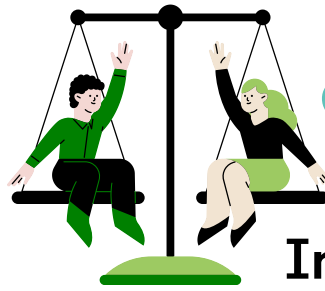
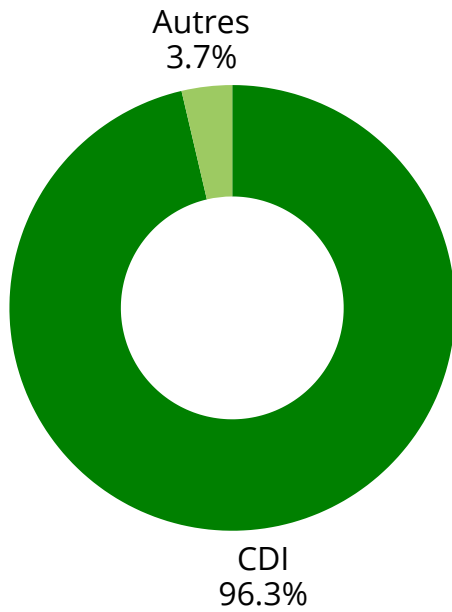
Théo TSCHANTZ
Directeur Général Alsace
Bossue Compost & Agriculteur



Thierry VIAUD
Directeur Général Nancy
Compost & Agriculteur

LES CHIFFRES CLÉS 2025

CONTRATS



89/100

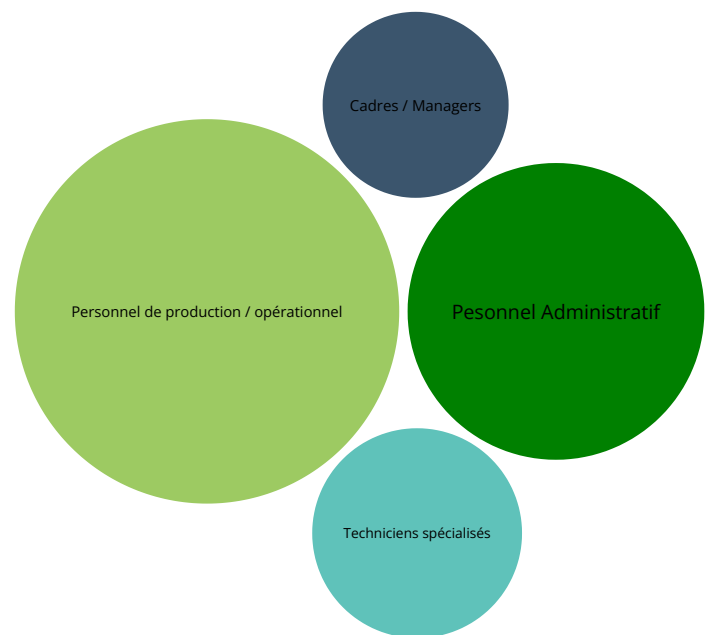
Index de l'égalité professionnelle



1,9 %

de la masse salariale allouée à la formation

Répartition de l'équipe



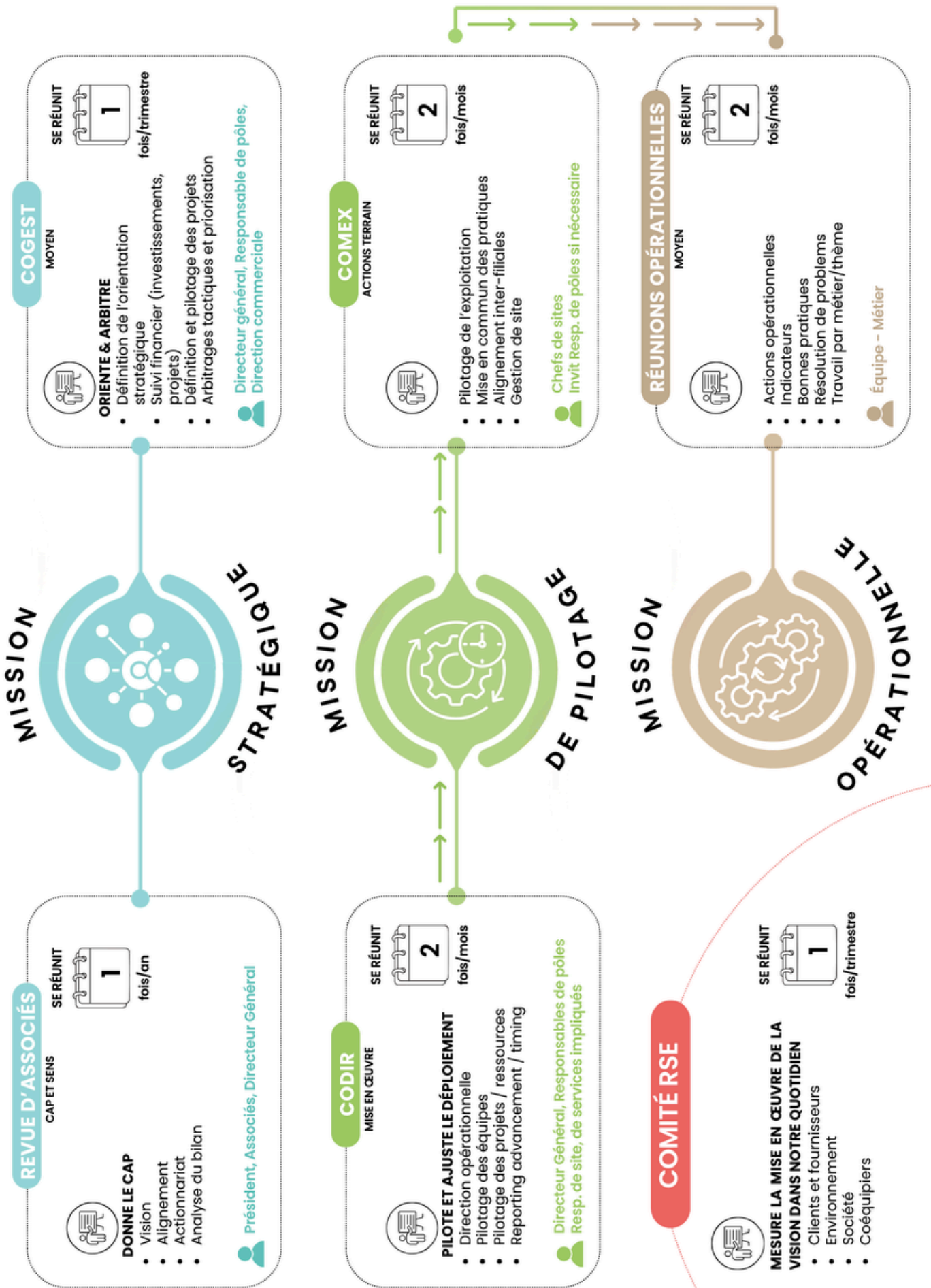
13 M €

de chiffres d'affaires

4 sites d'exploitation de la matière organique



STRUCTURATION & DIALOGUE



ÉDITO

Depuis sa création, ABCDE est animée par une conviction simple mais engageante : nous avons la responsabilité de préserver les ressources de notre planète. Notre entreprise familiale, enracinée dans les principes de l'économie circulaire et tournée vers le monde agricole, s'est toujours donnée pour mission d'apporter des solutions de proximité.

Notre démarche RSE : fidèle à nos valeurs, tournée vers l'avenir

Aujourd'hui, nous franchissons une étape structurante en formalisant notre démarche RSE. Plus qu'une suite logique de notre histoire, c'est une volonté affirmée d'inscrire nos engagements dans une stratégie claire, partagée et mesurable. Il ne s'agit pas de faire différemment : il s'agit de faire mieux, ensemble.

La RSE, pour nous, c'est la reconnaissance que notre performance ne se mesure pas seulement en tonnes traitées ou en résultats financiers, mais aussi dans notre impact environnemental, social et territorial. C'est renforcer nos actions pour limiter notre empreinte carbone, améliorer la sécurité et le bien-être de nos équipes, soutenir nos territoires, et continuer à innover au service de la planète.

Ce chemin que nous engageons collectivement s'appuie sur une feuille de route concrète, co-construite avec l'ensemble de nos parties prenantes. Il s'appuie aussi



➤ **Loïc DELETTRE**

Directeur Général du Groupe ABCDE

sur nos équipes, leur expertise, leur passion et leur capacité à incarner au quotidien les valeurs qui font la force d'ABCDE : l'engagement, la proximité, l'humilité, et la responsabilité.

Loin d'être une contrainte, cette démarche est une formidable opportunité : celle de formaliser ce que nous faisons déjà avec cœur, d'aller plus loin là où nous pouvons progresser, et de mieux rendre compte à tous de notre impact positif.

Je suis fier de ce cap que nous fixons aujourd'hui. Il engage notre avenir, mais aussi celui des générations futures. Et il nous appartient à tous de le rendre concret.

COMITÉ RSE

Le comité RSE s'est formé en avril 2024 pour formaliser une véritable démarche RSE.

Composé par les membres de services transversaux et stratégiques

(Commerce/Achats/Juridique, QHSE et Communication), le comité RSE a pour mission d'établir les plans d'actions annuels de la démarche RSE tout en partageant les idées des collaborateurs.

Porteur de la démarche, ce comité s'appuie sur des délégués RSE, représentant les collaborateurs de chaque site.

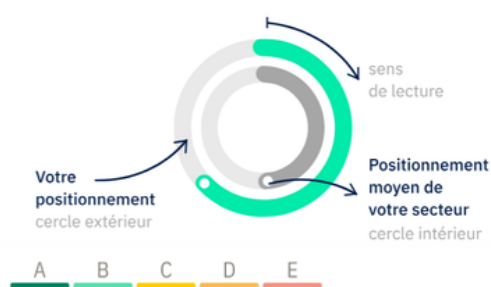


bpifrance

INDICE DE MATURITÉ CLIMAT : B2

Nous avons également obtenu la note B2 à l'Indice de Maturité Climat, un outil développé par Bpifrance pour évaluer la progression des entreprises dans leur transition.

L'entreprise **B** Moyenne du secteur **C+**



Aurélié GAILLOT (Responsable Commerciale)
Coralie DELATTRE (Adjointe opérationnelle QHSE)
Manon FABRE (Chargée de communication)



Formaliser les actions existantes, contribuer aux projets porteurs de sens

Depuis longtemps, les enjeux liés à la responsabilité sociétale des entreprises me tiennent particulièrement à cœur, tant sur le plan professionnel que personnel. C'est un engagement qui fait profondément sens et qui reflète les valeurs que nous devons porter collectivement. Cette démarche est née d'une volonté partagée entre nos trois services, de formaliser toutes nos actions déjà existantes depuis des années. C'est aussi l'opportunité de contribuer activement à des projets porteurs de sens, en lien avec des enjeux majeurs comme la réduction de notre empreinte environnementale, le bien-être au travail, ou encore les achats responsables.

Manon FABRE
Chargée de communication

NOS 4 PILIERS



CLIENTS & FOURNISSEURS



SOCIÉTÉ



ENVIRONNEMENT



COÉQUIPIERS

NOS ENGAGEMENTS

- Accompagner nos partenaires dans leur transition écologique.
- Entretenir une relation saine, équilibrée et transparente.
- S'engager dans l'amélioration continue de la qualité de nos produits et services.
- Soutenir les entreprises locales.
- Favoriser les prestataires ayant une politique d'achats responsable.

- S'engager sur notre territoire pour l'emploi et l'insertion professionnelle.
- Être un partenaire pour des institutions culturelles et éducatives.
- Participer à des initiatives locales.
- Promouvoir la diversité et lutter contre les discriminations pour favoriser l'égalité des chances.
- Innover pour limiter notre impact environnemental.

- Répondre aux besoins des populations en leur offrant des solutions de proximité.
- Bâtir un héritage pérenne pour les générations futures en s'inscrivant dans une démarche d'économie circulaire et territoriale.
- Protéger la biodiversité en participant à la préservation des écosystèmes.
- Promouvoir une éco-mobilité pour favoriser les modes de transports alternatifs.
- Garantir une démarche de développement durable dans nos pratiques..

- Favoriser le bien-être et la cohésion du groupe.
- Veiller à la sécurité et à la santé des salariés.
- Impliquer l'ensemble des coéquipiers dans la stratégie d'entreprise.
- Adopter un management bienveillant.
- Sensibiliser ses équipes aux enjeux environnementaux et sociétaux.



ENSEMBLE, CONSTRUIRE UN AVENIR PROPRE & DURABLE

“

Dans nos relations avec nos partenaires, nous mettons tout en oeuvre pour proposer des solutions de proximité et les accompagner dans leur propre transition écologique.



CLIENTS & FOURNISSEURS

- Accompagner nos partenaires dans leur transition écologique
- Entretenir une relation saine, équilibrée et transparente
- S'engager dans l'amélioration continue de la qualité de nos produits et services
- Soutenir les entreprises locales
- Favoriser les prestataires ayant une politique d'achats responsable

Dans une démarche RSE, la **relation avec les clients et fournisseurs** repose sur l'**éthique**, la **transparence** et la **responsabilité**. Il est essentiel de **sélectionner des partenaires engagés dans des pratiques durables**, privilégiant des circuits courts, des matériaux responsables et des processus respectueux de l'environnement.

De notre côté, il nous est important de les accompagner et de les sensibiliser en proposant des produits ou services permettant de **renforcer leur engagement sociétal et environnemental**.

Avec les fournisseurs, la **co-construction** permet d'innover ensemble pour réduire l'empreinte écologique.

Une **collaboration équilibrée et responsable** crée ainsi de la **valeur partagée et un impact positif** sur l'ensemble de la chaîne.



NOS ACTIONS



- **Centrer nos activités sur le retour au sol de la matière organique.** Au sein du Pôle Organique, toutes nos activités sont pensées pour rendre à la terre ce qui lui appartient. Nos différents sites d'exploitation collectent les déchets organiques (boues industrielles et urbaines), sableux (déchets de voirie et sables de curage) et les biodéchets (déchets verts et alimentaires), dans le but de les intégrer dans nos processus de compostage et les valoriser en un compost pour amender les sols des agriculteurs locaux.
- **Proposer des solutions en faveur de l'agriculture biologique :**
 - un méthaniseur équipé d'une ligne de digestat compatible avec l'agriculture biologique ;
 - une station mobile de triage de semences fermière dédiée.
- **Innover pour proposer des solutions de proximité toujours plus propre et durable.** Fort de notre bureau d'études, toujours en veille des solutions innovantes pour améliorer la qualité de nos produits et services, nous avons développé l'aéroséparateur : un outil mobile permettant d'ôter les indésirables (plastiques, métalliques...) du structurant utilisé en compostage et de séparer la matière entrante en 4 flux.
- **Favoriser les entreprises d'insertions** pour la réalisation de missions régulières ou occasionnelles.

48 000 t

de **déchets organiques valorisés en compostage en 2025**

29 000 t

de **compost produit**



Contrôler la qualité & assurer la traçabilité

*Afin de proposer des composts de qualité à nos clients et pérenniser la valorisation sur les sols agricoles, nous avons mis en place un **process associant la traçabilité et des contrôles qualité**. Une exigence reconnue par l'obtention de la marque **Fertilisant Durable** pour notre compost, et le **Certificat Ocacia** pour nos activités de triage à façon.*

Coralie DELATTRE

Adjointe Opérationnelle QHSE



- **Choisir la dématérialisation dans nos process administratifs** avec une GED Bas Carbone.
- **Lutter contre le gaspillage alimentaire** en formant et en menant des actions de sensibilisation auprès de nos clients et leurs publics.

 **+ de 500 personnes formées**

- **Faire valoir notre qualité** à travers des marques et certificats.
- **Adhérer à des organismes** spécialisés dans nos filières et domaines d'activité (SYPREA, RISPO...) et participer aux événements.

Traçabilité pour 100% des déchets organiques

➤ En avril 2025, nous avons rejoint la Communauté du Coq Vert, une communauté de dirigeants convaincus de la nécessité d'agir et déjà engagés dans la transition écologique et énergétique. Lancée par Bpifrance, en partenariat avec l'ADEME et le ministère de la Transition écologique, cette Communauté a vocation à favoriser le partage d'expertise entre entrepreneurs engagés.



Comment sélectionner nos partenaires ?

Pour nos achats et prestations de services, nous avons fixé plusieurs critères de sélection axés sur la proximité et le partage de valeurs.

Nous mettons un point d'honneur à collaborer avec des entreprises partageant les mêmes valeurs éthiques et environnementales, reconnues au travers de labels ou normes.

Aurélie GAILLOT

Responsable Administrative et Process des Ventes

Nos partenaires sont engagés !





AGIR POUR LE BIEN-ÊTRE DE TOUS

“

Nous plaçons l'humain au cœur des actions, en favorisant le respect des droits humains, l'inclusion, l'égalité et l'engagement auprès des communautés.



SOCIÉTÉ

- S'engager sur notre territoire pour l'emploi et l'insertion professionnelle
- Être un partenaire pour des institutions culturelles et éducatives
- Participer à des initiatives locales
- Promouvoir la diversité et lutter contre les discriminations pour favoriser l'égalité des chances
- Innover pour limiter notre impact environnemental

Dans notre démarche RSE, notre engagement envers la société est fondamental. En tant qu'entreprise, nous avons un rôle clé à jouer en favorisant **l'inclusion, l'égalité des chances** et le **bien-être de nos collaborateurs**. Nous devons nous impliquer localement, en soutenant des **initiatives sociales**, en développant des **partenariats solidaires** et en encourageant **l'économie circulaire**.

En réduisant notre empreinte environnementale et en promouvant des **pratiques responsables**, nous contribuons à un développement plus durable.

Une entreprise **socialement engagée** **renforce son impact** positif, améliore son image et **crée de la valeur pour l'ensemble de la société**.



NOS ACTIONS



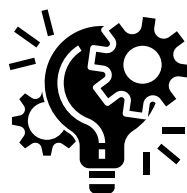
- **Collaborer avec des entreprises d'insertion professionnelle.** Tous nos sites collaborent avec des entreprises d'insertion professionnelle (ESAT pour l'entretien des locaux, blanchissage des vêtements de travail, missions diverses et ponctuelles). Notre service RH est également en lien avec des organismes favorisant l'insertion et la formation en alternance pour de nouvelles recrues (GEIC...).
- **Participer à des actions citoyennes** organisées localement, comme Octobre Rose pour lutter contre le cancer du sein.
- **Adopter une politique d'embauche inclusive et faire de l'égalité des sexes une priorité** en offrant des perspectives d'évolution égales.
- **Favoriser l'emploi des jeunes** par l'accueil d'alternants et stagiaires chaque année.
- **Participer aux salons et forums** pour soutenir le développement économique et favoriser l'emploi.
- **Être partenaire des institutions culturelles et éducatives** en accompagnant des projets tuteurés, en encourageant l'alternance et l'insertion des jeunes, et en ouvrant les portes de nos sites aux scolaires.



Fonds de dotation

Le Fonds de dotation du Groupe ABCDE, soutien financier des institutions éducatives

Le Groupe ABCDE a créé son propre fonds de dotation dans le but d'œuvrer pour l'intérêt général autour de divers sujets liés à ses domaines d'activités : projet de méthanisation, cultures, actions de sensibilisation sur l'environnement (tri des déchets, lutte contre le gaspillage alimentaire), Trame Verte et Bleue...



3000 €

**Soutien pour l'innovation
Polytech Nancy en 2024
Fondation ID+ Lorraine**

Le projet : programmation de l'unité d'hygiénisation de pulpe méthanogène



- **Participer à des initiatives locales**

en s'engageant aux côtés d'acteurs agissant en faveur du développement économique et social du territoire.



J'ai rejoint le groupe ABCDE en septembre 2024 dans le cadre de mon alternance à l'ENSAIA. J'ai travaillé sur la rédaction d'un mémoire portant sur l'innovation pour le triage à façon des semences autogames. La grande autonomie et la confiance accordées m'ont permis de développer mes compétences techniques, d'échanger avec de nombreux acteurs et de comprendre les enjeux liés aux semences, en France comme à l'étranger. Cette expérience a été une vraie source de motivation pour la suite de mon parcours, au sein d'un groupe qui donne du sens à la formation des jeunes. À l'issue de mon alternance, j'ai eu l'opportunité de continuer l'aventure en tant que Responsable Technique.

Victor PARMENTIER

Responsable Technique Pôle Grain



EcoPlaine

Accélérateur économique de la Plaine des Vosges



Patrick MARCHAND, Président du groupe ABCDE, est trésorier et membre fondateur de l'association EcoPlaine. Elle met en réseau des acteurs économiques et des entrepreneurs œuvrant au développement de la Plaine des Vosges.

Les partenariats avec les acteurs locaux

FOCUS

Le Groupe ABCDE s'appuie sur 4 sites d'exploitation en plus de son siège social. Ces 4 sites ont été développés avec l'aide et l'association d'agriculteurs locaux, entrés au capital de l'entreprise. Outre le fait de maintenir ce lien privilégié avec le monde agricole ancré dans l'ADN du Groupe ABCDE, il lui est essentiel de s'implanter localement en impliquant des acteurs locaux, engagés et partageant les mêmes valeurs. Aussi, ces partenariats nous permettent de mutualiser les compétences et ainsi



notre développement par l'innovation comme le montre la création de la 1^{ère} station BioGNV des Vosges. Elle distribue un carburant vert, propre et durable produit uniquement à partir de biodéchets et d'effluents d'élevage.

L'ENVIRONNEMENT AU CŒUR DE NOS ACTIVITÉS

“

Toujours guidé par la volonté de réduire l'impact environnemental de nos activités, nous avons misé sur une organisation logistique reposant sur des sites de proximité pour limiter l'impact de CO2 par tonnes de déchets transportés.



ENVIRONNEMENT

- Répondre aux besoins des populations en leur offrant des solutions de proximité
- Bâtir un héritage pérenne pour les générations futures en s'inscrivant dans une démarche d'économie circulaire et territoriale
- Favoriser la biodiversité en participant à la préservation des écosystèmes
- Promouvoir une éco-mobilité pour favoriser les modes de transports alternatifs
- Garantir une démarche de développement durable dans nos pratiques

Conscients des enjeux environnementaux, **nous agissons pour un avenir plus durable à travers cinq engagements forts.**

Nous développons des **solutions de proximité** adaptées aux territoires pour répondre aux besoins des populations. Nous inscrivons nos actions dans une **démarche d'économie circulaire**, en **limitant le gaspillage et en valorisant les ressources**. Nous œuvrons pour **préserver la biodiversité et protéger les écosystèmes**. Nous favorisons l'**écomobilité** en encourageant des alternatives aux transports polluants. Enfin, nous intégrons des **pratiques écoresponsables** dans toutes nos activités pour réduire notre impact et construire un avenir durable. Au-delà de ses engagements, l'environnement est au cœur de toutes nos activités.



NOS ACTIONS



- **Offrir des solutions de proximité**, des prestations mobiles et un suivi local et personnalisé.
- **Valoriser toujours plus et toujours mieux** les déchets organiques collectés en énergies renouvelables ou en valorisation agricole.
- **S'engager pour la biodiversité**, en portant le projet de la Trame Verte et Bleue à Mandres-sur-Vair.
- **Assurer la qualité du compost produit** en répondant aux normes françaises.
- **Innover pour limiter notre impact** et celui de nos clients sur l'environnement.
- **Limiter l'usage d'engins thermiques en investissant** dans des équipements électriques et une flotte de véhicules roulant au BioGNV.
- **Prolonger la durée de vie des équipements industriels** en appliquant une stratégie proactive.
- **Réduire les déchets à la source, trier et recycler** chaque flux.
- **Trouver des alternatives aux produits phytopharmaceutiques** par le triage à façon et la promotion des mélanges variétaux (étude en collaboration avec l'INRAE).



27%

de blé tendre trié par ABCDE
était du mélange variétal en 2025

Réduire nos émissions de CO₂ et GES : BioGNV & écomobilité

L'écomobilité repose sur des alternatives respectueuses de l'environnement. Parmi elles, l'utilisation du bioGNV (Gaz Naturel pour Véhicules d'origine renouvelable) se démarque comme une réponse efficace et accessible. Depuis plusieurs années, nous développons notre flotte avec des véhicules roulant au bioGNV, aussi bien pour nos voitures de services que pour nos camions de collecte.



100%

de nos chauffeurs sont formés à l'éco-conduite

Cet enjeu relève aussi de la **responsabilité des comportements humains**. La sensibilisation fait partie intégrante de notre quotidien :

- formation à l'écoconduite pour notre équipe de chauffeurs,
- réduction des déplacements intersites avec la mise à disposition de matériel de visioconférence,
- mutualisation des RDV et réunions internes en privilégiant le co-voiturage,
- recours aux transports en communs,
- mise en place d'une "indemnité kilométrique vélo".



Le BIOGNV en chiffres

-80%

de CO₂

-93%

de particules fines

-43%

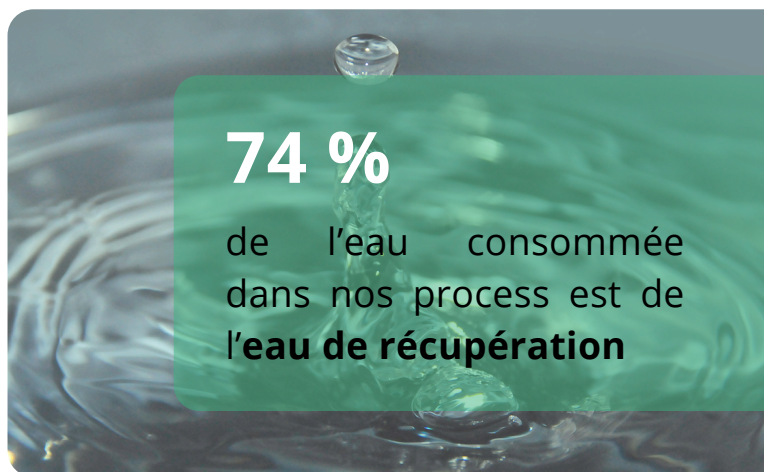
d'oxyde d'azote

PAR RAPPORT AU CARBURANT TRADITIONNEL

5,950 Mkw
Énergie produite par la méthanisation en 2025

soit la conso de
3500 foyers

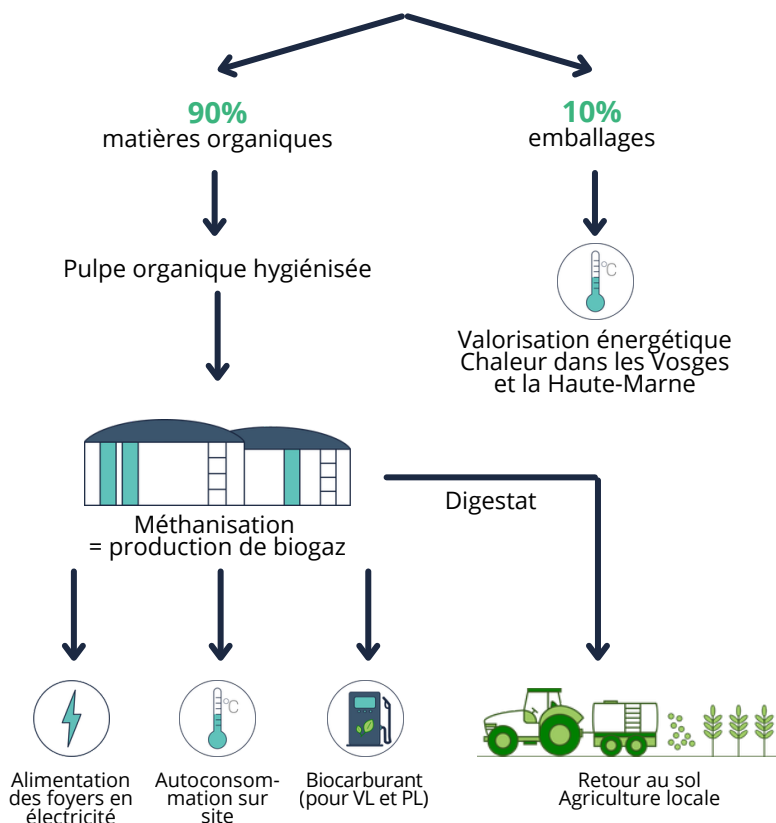
- **Miser sur la complémentarité de nos activités** pour consommer le moins de ressources possibles tout en produisant des énergies renouvelables.



Nos boucles de l'énergie

- L'eau : récupération des eaux, station de traitement des eaux intégrée dans nos process.
- L'électricité grâce aux panneaux photovoltaïques et aux biodéchets collectés sont valorisés en électricité via la cogénération associée à la méthanisation. Nous avons mis en place un contrat d'énergie verte sur notre écopôle qui nous permet de réduire de 34% nos émissions de CO₂.
- La chaleur via la cogénération est autoconsommée sur site dans nos process.
- Le biocarburant : production de bioGNV uniquement à partir des biodéchets et des effluents d'élevage collectés sur le territoire.
- Le retour au sol : le compost et le digestat produit sont mis à disposition des agriculteurs voisins pour amender ou fertiliser leurs sols.

100% de valorisation des biodéchets emballés





ENGAGÉS POUR LA SÉCURITÉ ET LE DÉVELOPPEMENT DE CHACUN

“

Au sein de notre entreprise familiale, le bien-être, l'engagement et le développement des collaborateurs font partie du quotidien. Nous avons créé un environnement de travail respectueux, épanouissant, où chacun se sent valorisé et écouté.



COÉQUIPIERS

- Favoriser le bien-être et la cohésion du groupe
- Veiller à la sécurité et à la santé des salariés
- Impliquer l'ensemble des coéquipiers dans la stratégie d'entreprise
- Adopter un management bienveillant
- Sensibiliser ses équipes aux enjeux environnementaux et sociétaux

Le **bien-être de nos coéquipiers** est au cœur de notre démarche RSE. Nous favorisons la **cohésion** et la **qualité de vie au travail** à travers des actions visant à renforcer l'**esprit d'équipe** et l'**épanouissement professionnel**. La **santé et la sécurité de chacun sont une priorité**, avec des mesures préventives adaptées et un environnement de travail sécurisé.

Nous **impliquons nos coéquipiers dans la stratégie d'entreprise**, les rendant acteurs de notre développement.

Par ailleurs, nous les **sensibilisons aux enjeux environnementaux et sociétaux**, renforçant ainsi notre impact positif.

Enfin, nous adoptons un management bienveillant, favorisant l'écoute, l'échange et le respect de chacun.



NOS ACTIONS



- **Accueillir chaque nouveau collaborateur** avec la mise en place d'un parcours d'intégration formalisé.
- **Maintenir un lien entre les coéquipiers et développer la cohésion** en organisant des événements réguliers comme des RDV annuels, en aménagement des espaces propices au partage de moments conviviaux.
- **Négocier des avantages** pour tous les salariés du Groupe ABCDE et leur famille (mutuelle familiale prise en charge à 100%, adhésion à une plateforme proposant des tarifs attractifs sur des thématiques variés...).
- **Sensibiliser à la vaccination et aux risques biologiques** via une campagne annuelle
- **Prendre en compte les risques psychosociaux** dans le DUERP.
- **Promouvoir le dialogue social** grâce au Comité Social et Économique (CSE), ainsi qu'à des temps d'échange privilégiés et individuels entre le manager et son collaborateur.
- **Proposer des formations** liées à la santé et à la sécurité au travail (SST).
- **Inclure les collaborateurs dans la stratégie d'entreprise** par l'actionnariat et leur implication lors d'événements annuels.

La formation au sein du Groupe ABCDE



Nous plaçons le développement des compétences de nos collaborateurs au cœur de notre stratégie d'entreprise. Afin de favoriser leur montée en compétences et leur évolution professionnelle, nous mettons en place des plans de formation. Ceux-ci incluent des formations internes dispensées par nos experts, ainsi que des sessions dédiées aux nouveaux arrivants pour leur permettre de maîtriser rapidement nos logiciels métiers et nos processus. En investissant dans la formation continue, nous valorisons les talents en interne et garantissons une adaptation constante aux évolutions de notre secteur.

Amandine LEHNERT
Gestionnaire RH

6%

de stagiaires
et alternants



1 sensibilisation
mensuelle sur un
thème de la Qualité
de vie et Conditions
de Travail (QVCT)



- **Valoriser et développer les savoir-faire des collaborateurs.**
- **Adopter un management basé sur la flexibilité, la transparence et l'équilibre** vie professionnelle/vie personnelle.
- **Assurer l'égalité salariale et l'égalité des chances** en offrant les mêmes perspectives d'évolution à tous les collaborateurs.
- **Sensibiliser les collaborateurs** aux enjeux sociétaux et environnementaux.
- **Lutter contre les discriminations et promouvoir la diversité** en favorisant un environnement de travail inclusif et respectueux des différences. Notre politique de diversité et de lutte contre les discriminations repose sur plusieurs principes fondamentaux inscrits dans nos règles d'or (discrétion, partage, respect, bienveillance, prise en compte des besoins individuels).



Écoute, clarté, responsabilité : notre management fait grandir les équipes comme les projets

Au sein du Groupe ABCDE, notre performance repose avant tout sur les femmes et les hommes qui composent notre équipe. C'est pourquoi nous avons fait le choix d'un management humain aligné avec les valeurs que nous portons au quotidien. Notre approche managériale s'articule autour de leviers essentiels : "méthode 1 à 1", réunions d'équipe, partage de l'information (ascendante, descendante, transversale) via des outils déployés et actualisés. Nos "Règles d'Or" co-construites avec l'équipe, posent un cadre commun d'exigence et de respect pour construire un environnement de travail où la confiance, l'autonomie et le sens de la mission sont au cœur de l'engagement de chacun. C'est cette vision partagée qui nous permet de faire grandir nos collaborateurs tout en poursuivant nos objectifs environnementaux et économiques.

Loïc DELETTRE
Directeur Général





COLLABORONS ENSEMBLE !



www.abcde-groupe.com
contact@abcde-groupe.fr
03.83.48.48.08